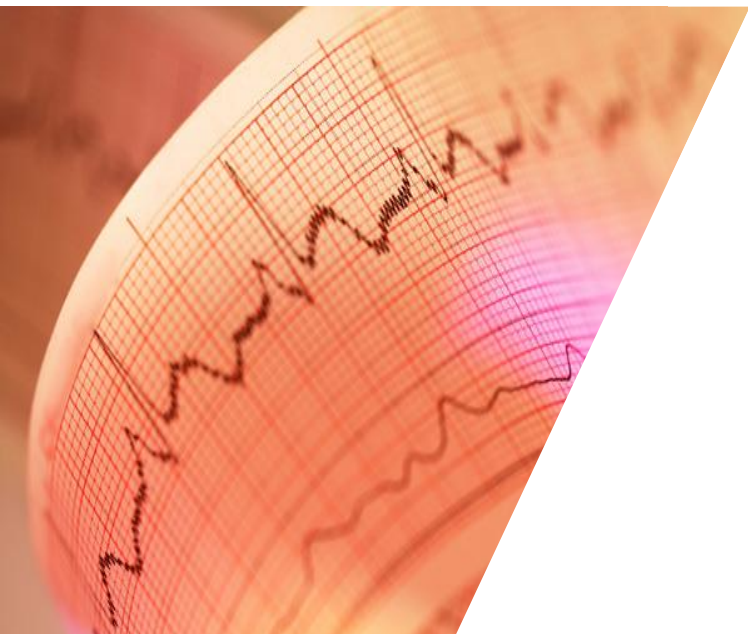


BIOMED ALLIANCE

Cluster d'entreprises de Santé
en Région Occitanie



RAPPORT D'ACTIVITE 2016

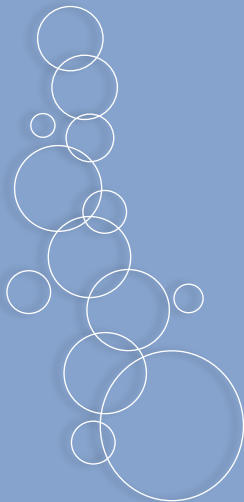


BIOMEDAlliance

Se réunir pour réussir



SOMMAIRE

| | | |
|--|--------------------------------|--------------|
|  | Mot du Président..... | Page 3 |
| | Gouvernance..... | Page 4 |
| | Entreprises adhérentes..... | Page 5 |
| | Partenaires..... | Page 6 |
| | Workshops..... | Page 7 à 8 |
| | Bon Moment Adhérents..... | Page 9 à 10 |
| | Innovations et expertises..... | Page 11 à 12 |
| | International..... | Page 13 |
| | Agenda 2017..... | Page 14 |



BIOMED Alliance a pris le parti de ne pas être dans les promesses floues et les « il faut que », toujours très utilisés dans la période électorale. Nous sommes à la fois dans la vision et la construction, car nous assumons être les acteurs des changements que nous préconisons pour notre cluster, et sommes en même temps pleinement dans l'action au service de nos adhérents. Construire un secteur santé fort en Occitanie passe nécessairement par la croissance de nos entreprises et par la naissance et l'accueil de nouvelles, qui sont ou seraient attirées par le dynamisme du cluster.

L'année 2016 est particulièrement riche de résultats conformes à nos engagements et de développements prometteurs !

Construire un environnement riche et dynamique pour que nos entreprises grandissent et bénéficient de l'effet Cluster, cela passe par la richesse et le nombre d'entreprises en interaction. Un réseau dynamique, crée des opportunités pour nos entreprises. Un réseau puissant, ce sont des acteurs impliqués qui se connaissent et s'entraident.

En 2016, Le rapprochement avec Biomeridies s'est construit de façon très opérationnelle et pragmatique. **BioMedical Alliance** est devenu BIOMED Alliance Toulouse pour faire grandir notre cluster Santé en Occitanie, avec notre partenaire BIOMED Alliance Méditerranée. En 2017 nous allons pouvoir bénéficier de nouvelles possibilités, des nouvelles rencontres et de nouveaux projets ensemble. Nous allons donc tout mettre en œuvre pour mieux nous connaître.

De même, tout au long de l'année, le travail avec les équipes du **Pôle de compétitivité Cancer-Bio-Santé** s'est traduit par une meilleure coordination de nos actions, par une meilleure prise en compte des besoins concrets des entreprises et par un point significatif : la fin d'une double cotisation. Vous, adhérents de BIOMED Alliance, si vous le souhaitez, serez en 2017 également membre du Pôle Cancer Bio Santé.

Le Pôle a notamment une mission primordiale, celle de faire l'interface entre le monde Académique et les entreprises, pour que vous puissiez être interactifs avec des innovations, des concepts qui feront les produits de demain. Travailler ensemble avec le Pôle, pour le soutenir, le faire grandir, et le rendre de plus en plus fort est un axe majeur de notre mission.

Vous trouverez dans le rapport d'activité l'ensemble des actions concrètes que nous avons construites et pilotées pour nos entreprises, pour vous.

De nombreux acteurs nous sollicitent, nous BIOMED Alliance, nous Entreprise, pour travailler sur la filière santé. De L'État à La Région, de la Métropole aux Chambres de Commerce et d'Industrie, les initiatives ne manquent pas. Nous avons ce devoir d'être des partenaires et de répondre aux initiatives pour expliquer nos enjeux. En intervenant auprès de tous, nous avons un objectif : vous représenter et faire en sorte que les intentions se traduisent en actions concrètes pour soutenir le développement du secteur industriel de la santé.

Notre force c'est notre nombre et c'est votre participation active au cluster BIOMED Alliance.

Notre force c'est de savoir « se réunir pour réussir ».

Jean-Marie COURCIER



Jean-Marie COURCIER
Président



Marielle GAUDOIS

Présidente
déléguée

"Organisation /
communication"

Secrétaire générale



Philippe BARALON

Président délégué

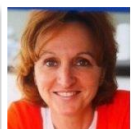
"Partenariat"



Marc DUBOURDEAU

Président délégué

« Actions
prospectives »



Vice-présidente

Pascale
BOUILLE



Vice-président

Jean-Marc
LEONARC



Vice-président

Liberto
YUBERO



Vice-président

Michel CORBARIEU

ADMINISTRATEURS

- | | |
|--------------------|-----------------------------|
| Richard ALONSO | Sanofi |
| Arnaud BENHAMOU | Actia |
| Bernard GOUT | BG Clinicals |
| Sylvie LEONELLI | Paradoxe Coaching & Conseil |
| Miquel LOZANO | Tesalys |
| Loïc MARCHIN | Pyrote |
| Benedikt TIMMERMAN | Genticel |



Valérie GUARNOTTA
Chargée de mission



Laure DA COSTA
Responsable Administrative



ACTIA
AIRFAN
AMATSIGROUP
AMBITIOS
ANATOMIKMODELING
ANTABIO
ARCAD OPHTA
ASEPT IN MED
ASPE CONSEIL
AXSENS
BG CLINICALS
BLANC TAILLEUR
CADUCEUM
CAMUS LEBKIRI
CUTTING EDGE
DENDRIS
DERMOSCENT LDCA
GAUDOIS Marielle
GENTICEL
HYPHEN STAT
INNOPSYS
INNOSET
INVIVOGEN

IPSIDE
KEYFORQUAL CONSULTING
MEDTEC ACTION
MICROTEC
PARADOXE COACHING & CONSEIL
PHYSIOSTIM
PIERRE FABRE
PIXIENCE
PYLOTE
ROSER TOMAS Albert
SAGAPHARMA
SANOFI
SCANELIS
STARVAC
SYMBIOKEN
SYNELVIA
TECHNI MOULES
TEKNIMED
TESALYS
UROSPHERE
VECTALYS
VIBIOSPHEN

Nouveaux adhérents en 2017

CM MEDICAL
ZT CONCEPT
VIVERIS TECHNOLOGIES



PARTENAIRES

BIOMED ALLIANCE, un partenaire actif du tissu institutionnel local.

MEMBRES ASSOCIES




| | |
|---|---|
|  <p>Cancer-Bio-Santé PÔLE DE COMPÉTITIVITÉ</p> |  <p>Toulouse Business School</p> |
| <p>Le Pôle Cancer-Bio-Santé et BIOMED Alliance travaillent au développement de l'écosystème de la Santé dans la Région.</p> | <p>Avec Toulouse Business School, des nombreuses actions ont été menées pour favoriser des interactions entre les entreprises biotech/santé et le monde étudiant.</p> |

PARTENAIRES



| | | |
|--|--|--|
|  <p>Toulouse Métropole COMMUNAUTÉ URBAINE</p> |  <p>Sicoval Le Sud-Est Toulousain</p> |  <p>CCI MIDI-PYRÉNÉES</p> |
|--|--|--|

Toulouse Métropole et le Sicoval ont participé au financement de BIOMED Alliance en 2016 afin de mener des actions visant à promouvoir l'attractivité du territoire auprès des entreprises du monde de la Santé.

La participation de la CCI a permis le montage d'actions de promotion et soutien aux entreprises régionales en vue de leur développement à l'international.

| | | |
|---|--|--|
|  <p>Madeeli Mon agence DÉVELOPPEMENT EXPORT INNOVATION</p> |  <p>La Région Occitanie Pyrénées - Méditerranée</p> |  <p>Liberté - Égalité - Fraternité REPUBLIQUE FRANÇAISE DIRECTION RÉGIONALE DES ENTREPRISES, DE LA CONCURRENCE, DE LA CONSOMMATION, DU TRAVAIL ET DE L'EMPLOI</p> |
|---|--|--|

| | |
|---|--|
|  <p>CASTRES-MAZAMET TECHNOPOLE Centre Européen d'Entreprises et d'Innovation</p> |  <p>GIPSO Département des Industries Pharmaceutiques et de Santé de Sud-Ouest</p> |
|---|--|

| | |
|---|---|
|  <p>EDIT ACCOMPAGNER LE DÉVELOPPEMENT DES DISPOSITIFS MÉDICAUX</p> |  <p>BUSINESSFRANCE</p> |
|---|---|

Tout au long de l'année des actions ont été menées avec d'autres partenaires, telles que :

- La délégation des entreprises régionales au salon Medica Düsseldorf, avec Madeeli et la Région
- L'implication dans l'université de l'e-santé, avec Castres Mazamet Technopole
- La participation active au comité de filière Santé avec la DIRECCTE
- Le pilotage de groupes de travail dans le cadre de la plateforme d'évaluation des DM (EDIT) avec le CHU de Toulouse.



WORKSHOPS

BIOMED Alliance Toulouse contribue à animer la filière santé grâce à des actions concrètes permettant la rencontre des entreprises entre elles ou avec des experts. Les animations tournent autour de moments forts comme :

- Les Workshops basés sur une thématique choisie en fonction des demandes qui nous parviennent, ils ont permis en 2016 de mobiliser les entreprises autour des thématiques sur la propriété industrielle dans les accords de consortium et la nouvelle réglementation européenne sur les dispositifs médicaux.
- Les Moments export : ces animations visent à faciliter le déploiement à l'international des entreprises et à leur permettre de mieux appréhender les marchés en fonction des régions du monde sur lesquelles elles souhaitent se développer (peut être demander à Valérie ou à Miquel d'apporter leur touche)
- Les Bons Moments Adhérents : ils favorisent les rencontres des adhérents entre eux au cours d'une soirée centrée sur des présentations qui nous rassemblent. 2016 a été un moment particulièrement fort puisque ce bon moment adhérent a été marqué par le rapprochement entre Biomeridies et Biomedical alliance à l'abbaye de Fontfroide.

2016 a aussi été l'année de la structuration de l'offre. En effet ces animations nécessitent des moyens humains ou en infrastructure qui ne sont pas disponibles au sein de l'association. C'est pourquoi nous avons fait le choix de coanimer ces moments avec des partenaires.

Ainsi les Workshop bénéficient du soutien de l'équipe opérationnelle du pôle Cancer Bio Santé et les Moments Export de ceux d'Ubifrance. Cette structuration est importante et sera certainement encore amenée à évoluer afin de permettre une montée en puissance dans les mois à venir.

10 mars 2016

DE LA STRATEGIE EXPORT... AUX SALONS ET CONGRES INTERNATIONAUX

Nombre d'entreprises de la filière Santé sont tentées et sollicitées pour présenter leurs activités au cours de congrès scientifiques ou salons internationaux. Ces démarches commerciales récentes sont très coûteuses et bien souvent mal maîtrisées par les jeunes entreprises. Et pourtant, ces initiatives restent les leviers d'un développement international dans la filière Santé ! C'est pourquoi BIOMED Alliance et le pôle Cancer-Bio-Santé se sont alliés pour organiser ce workshop et encourager les entreprises à s'engager dans une méthodologie d'experts étape par étape.



Nous avons organisé le workshop « Le Marketing, facteur déterminant pour l'internationalisation des PME » pour interpeller et offrir des solutions de préparation de ces moments clés du développement des entreprises de Santé de notre région.

- Corinne Szilagyí du cabinet Biotech Développement Conseil
- Jean-Pierre Saintouil de TTT
- Valérie Guarnotta de Medtec Action

Accompagnent le développement commercial de nombreuses entreprises de Biotech ou de Medtech et sont venus partager leurs méthodes et expertises avec les entreprises présentes.

Leurs expériences de préparation des salons, analyse/sélection des prospects et suivi des rencontres ont permis aux entreprises d'appréhender les approches de chacun.

Trois entreprises sont aussi venues raconter leur expérience solo.

Tous ont montré que ces salons & congrès internationaux sont effectivement des leviers du développement commercial des entreprises à l'international. Une grande méthodologie mais aussi une persévérance sans borne sont indispensables à sa réussite !

24 février 2016

TOULOUSE WHITE TECHNOLOGY



Dans l'objectif de valoriser les plateformes locales auprès de la communauté scientifique, Biomed Alliance, en partenariat avec le Sicoval et le pôle Cancer-Bio-Santé, a mis à l'honneur la plateforme Toulouse White Biotechnology (TWB) lors d'un petit-déjeuner de présentation et d'échanges. Ce démonstrateur préindustriel qui couvre le domaine des biotechnologies industrielles dites biotechnologies blanches a donné naissance en fin d'année 2015 à sa première start-up EnobraQ qui est venu témoigner de son expérience avec la plateforme à cette occasion.



WORKSHOPS

LE TRAITEMENT DE LA PROPRIETE INDUSTRIELLE DANS LES ACCORDS DE CONSORTIUM

19 mai 2016

Ce workshop fait suite à celui de 2015 sur la protection du savoir-faire et/ou brevets.

L'industrie de Santé progresse en partie grâce aux projets collaboratifs de R&D. Ces innovations rapprochent souvent 3 mondes ; académique et industriel avec d'une part les Grands Groupes et d'autre part les Start-ups.

Les aspects juridiques sont entérinés dans l'accord de consortium défini comme la mise en commun de moyens en vue de la réalisation d'un projet collaboratif de recherche avec engagement des parties d'exécuter les prestations et de valoriser les résultats du projet. C'est là que souvent la bataille s'opère pour défendre ses intérêts.

Le laboratoire Pierre Fabre, le cabinet d'avocats Junka, la société Regimbeau spécialisée dans la propriété intellectuelle (PI) ainsi que 2 PME avec un FUI, Innopsys et AnaQuanTMA, nous ont apporté leurs témoignages et conseils.



EXPERTS MEDTECH

18 octobre 2016

Biomed Alliance, Cancer-Bio-Santé, et le groupe de travail « Aspects réglementaires » du Comité Stratégique de la Filière Régionale Santé se sont associés pour accueillir les rendez-vous « Experts Medtech » co-animé par DM Experts, MD101 Consulting et Axeme.

Ces 3 sociétés de conseil se sont associées pour proposer, dans un cadre professionnel et discret, des entretiens individuels aux fabricants de dispositifs médicaux qui rencontrent des problématiques précises.

Retransmis par vidéo-conférence à Limoges, l'événement a au total réuni 20 personnes qui ont pu bénéficier de RDVs personnalisés après que les consultants leur aient présenté en séance plénière les points clés relatifs aux audits inopinés, point important du nouveau règlement, et aux inspections FDA au regard des audits de marquage CE.



NOUVEAU REGLEMENT EUROPEEN SUR LES DISPOSITIFS MEDICAUX – 8 novembre 2016

Pourquoi ce nouveau règlement ? Pour renforcer la sécurité des patients et s'assurer de la performance des DM sur le marché. Les dates d'application sont fixées à 2020 pour les DM et 2022 pour les DMDIV.

Cette nouvelle directive repose essentiellement sur les changements suivants :

- Une modification importante des procédures d'évaluation de la conformité dont celles de l'évaluation clinique pour toutes les catégories de produits, avec une procédure particulière pour les plus innovants.
- Une reclassification de certains DM dans les niveaux de risques les plus élevés
- Un élargissement du champ des DM avec l'intégration de produits à visée non médicale susceptibles de présenter un risque pour la santé
- Un renforcement de la transparence sur les produits avec la création d'une base de données européenne et la mise en place d'un identifiant unique (UDI) pour assurer la traçabilité ;
- Un renforcement des procédures de vigilance pour permettre une meilleure détection des signaux faibles
- Un renforcement du rôle des opérateurs économiques notamment du distributeur avec un impact sur l'organisation des entreprises qui devront s'entourer d'une personne compétente.



EVENEMENT FONDATEUR

Le 30 juin 2016, réunies dans le cadre magnifique de l'Abbaye de Fontfroide, dans l'Aude, les entreprises des secteurs des biotechnologies et de la santé de toute la région Occitanie ont marqué leur volonté de réunir leurs forces. Ainsi, BioMedical Alliance de Midi-Pyrénées et Biomeridies de Languedoc-Roussillon ont décidé de se regrouper à l'échelle de la grande région. Concrètement, une nouvelle association est créée, BioMed Alliance, regroupant deux associations : BIOMED Alliance Méditerranée qui succède à Biomeridies et BIOMED Alliance Toulouse qui succède à BioMedical Alliance.

Cette manifestation a été l'occasion de présenter la vivacité de nos métiers en Occitanie à la communauté économique, plus de 60 entreprises étaient présentes ou représentées, mais également aux représentants des principales institutions et collectivités territoriales concernées, en premier lieu le Conseil Régional et le Comité Economique, Social et Environnemental Régional. Cette présentation s'est fondée sur une analyse globale du potentiel économique et humain du secteur, mais aussi sur six témoignages d'entreprises ayant réussi, trois issues de Midi-Pyrénées et trois venant de Languedoc-Roussillon, et la présentation des travaux de thèses de jeunes chercheurs.

A l'issue de cette journée de travail, les participants qui le souhaitaient ont eu l'opportunité de découvrir l'Abbaye de Fontfroide au cours d'une visite guidée.

Jean-Marie Courcier, Président de BioMedical Alliance et futur Président de BIOMED Alliance Toulouse a déclaré : "Nous travaillons depuis longtemps avec les entreprises de Languedoc-Roussillon sur des projets communs et plusieurs de nos adhérents sont implantés sur la grande région. La création de BioMed Alliance n'est donc pas seulement la prise en compte de la nouvelle organisation territoriale, mais également une nouvelle étape au service de nos entreprises".

Didier Ritter, Président de Biomeridies et futur Président de BioMed Alliance et de BIOMED Alliance Méditerranée a souligné "l'importance de combiner d'une part une représentation unique auprès des décideurs régionaux et un élargissement de notre base de coopération et de partage d'expérience et d'autre part le renforcement de pôles locaux d'animation permettant de gagner en proximité".





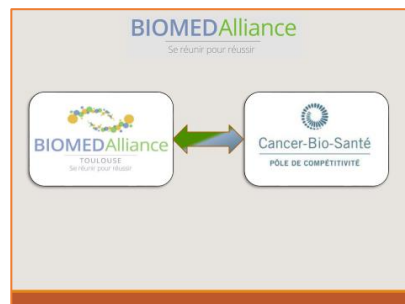
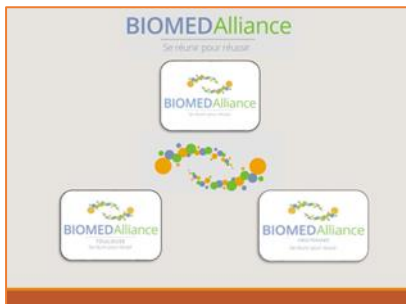
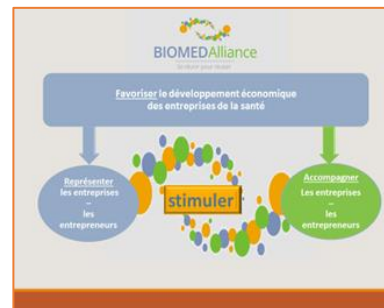
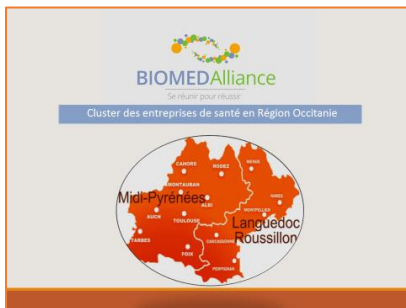
BON MOMENTS ADHERENTS



BON MOMENT ADHERENTS

08/12/2016

Dans la salle du BIOPARC, les adhérents ont pu échanger sur leurs projets, leurs succès, leur quotidien, mais aussi partager des expériences et bien sûr s'informer de ce qui se passe dans leur groupement, de ce qui est fait pour garder à BIOMED Alliance sa place d'interlocuteur du secteur pour nos partenaires, à tous niveaux.





Durant l'année 2016 il y a eu 7 réunions.

BIOMED Alliance et/ou le **Pôle Cancer-Bio-Santé** sont toujours présents.

Les objectifs de l'action EDIT pour l'année 2016 :

- Etablir un bilan du 1er forum et en tirer les enseignements
- Préparer le 2nd forum qui initialement devait être en décembre 2016 mais a été déplacé en au 12 janvier 2017.

Les thématiques retenues :

- La simulation : pédagogie et chirurgie - Pr DEGUINE, Pr GEERAERTS, Pr BEYNE-RAUZY, Pr MANSAT
- La cardiologie - Pr RONCALLI
- Le handicap moteur sensoriel et psychique - Pr FRAYSSE.

En tant que partenaire, **BIOMED Alliance a mené des actions** telles que :

- Retour des participants au forum 2015
- Echanges et améliorations sur le « Target Profile Product », qui correspond aux critères d'éligibilité pour la sélection d'une entreprise qui souhaite faire évaluer son dispositif médical via EDIT.
- Liste et sélection des entreprises du secteur Midi-Pyrénées pour les faire intervenir au Forum
- Contribution à la liste des critères/ mots clés pour le référencement internet,
- Aide la construction du questionnaire satisfaction des participants,
- Remontée des besoins des entreprises dans le cadre du Cercle
- Suivi tout au long de l'année.

Pour les prochaines éditions, nous avons identifié des points d'amélioration en particulier sur la communication entre partenaires.

BIOMED Alliance était présent au Forum du 12 janvier 2017 au cours duquel ont eu lieu les présentations du LAAS et du CEA dont l'offre CEA Tech pour les DM / prototype semble particulièrement adaptée.

Le Dr Antoine PIAU, jeune médecin dans le service du Pr FRAYSSE, est d'ores et déjà identifié comme l'un de nos interlocuteurs dans l'accompagnement de l'innovation.

Ce Forum a également permis une présentation « croisée » entre le Pôles Cancer Bio Santé et le Pôle Aéronautique Espace Systèmes Embarqués.

UNIVERSITE D'ETE DE L'E-SANTE
Castres du 5 au 7 juillet 2016



BIOMED Alliance a contribué à l'élaboration du contenu de l'édition 2016 avec les organisateurs des universités d'été de la e-santé à Castres.

Cette manifestation avec une forte présence internationale est devenue le rendez-vous incontournable des industriels, professionnels de santé en matière de e-santé.



BIOMED Alliance est membre du CODEV Métropole.

L'année 2016 a vu le lancement du « schéma de développement scientifique et économique de l'Oncopole ». BIOMED Alliance assiste aux réunions et veille à ce que la voix des entreprises soit entendue face aux institutionnels et aux académiques qui sont nos partenaires sur le site.

Structuration de l'Oncopole : ce travail lancé début 2017 est en cours : ateliers animés par Mapping Consulting. Séance de restitution des travaux le 21 mars 2017.



LA FILIERE SANTE

Deux réunions plénières et diverses initiatives relatives au Comité Stratégique de la Filière Régionale Santé ont eu lieu dans le courant de l'année 2016.

La réunion qui s'est tenue début avril à Blagnac à l'initiative de la DIRECCTE LRMP a réuni une soixantaine de participants autour de témoignages d'entreprises et de présentations des outils d'aides et de soutien à la filière santé. Ce fut en particulier l'occasion de rappeler que la Direction Générale du trésor met en place plusieurs dispositifs pour soutenir les efforts de la filière, en particulier au niveau export, au travers notamment de la plateforme « Export et Santé » pilotée par CCI Business Santé. Les contacts à Toulouse et à Montpellier sont sur la page du site : (<http://occitanie.direccte.gouv.fr/Comite-Strategique-de-la-Filiere-Regionale-Sante>). Il convient également de noter que les groupes de travail « financement des entreprises » et « réglementation des dispositifs médicaux » ont également présenté l'état d'avancement de leur réflexion, ainsi qu'une présentation des 2 pôles de compétitivité en santé de la Région Occitanie.

La seconde réunion s'est tenue à Castelnau-le-Lez le 29 novembre dernier. Là également plusieurs présentations relatives à l'environnement de la filière santé en région ont eu lieu : - Contrefaçon en matière médicale - Appels à projets Européens - Présentation du territoire de Castres/Mazamet en matière de santé - Projets issus des groupes de travail du CSFR - Réflexion RH pour la filière santé. Il faut noter qu'au sein de notre Région Occitanie, s'est constitué un cercle stratégique des industries de santé à la demande du Préfet de Région et de la Présidente de Région, afin de proposer la mise en place de mesures fortes pour le développement de notre filière qui n'est pas aujourd'hui située sur le podium des industries créatrices de valeurs, mais qui prétend le devenir à la condition que les pouvoirs publics en fassent une priorité : des propositions en ce sens vont être proposées par Christian Desmoulin (Actia) coordinateur du cercle stratégique, en ce début d'année 2017. Enfin il faut retenir de cette seconde plénière de l'année 2016 qu'une présentation de Biomed Alliance a été faite par Didier Ritter qui a défendu la profession de foi du cluster : se réunir pour réussir (<http://occitanie.direccte.gouv.fr/Second-comite-regional-strategique-de-la-filiere-Sante>).





COMITE STRATEGIQUE EXPORT OCCITANIE

Cette réunion du 10 octobre 2016 s'est tenue sous la présidence de Nadia Pellefigue en charge du Développement Economique, de la Recherche, de l'innovation et de l'Enseignement Supérieur de la région. Elle réunissait des représentants de l'Etat et ses agences, la Région Occitanie et ses agences, les Métropoles de Toulouse et Montpellier, les Réseaux Consulaires, les Pôles de Compétitivité et Clusters Interprofessionnels, Syndicats professionnels et les conseillers du Commerce Extérieur.

Poussée par la loi NOTRe, la région Occitanie souhaite garder sa première position de 4,4 mds € en 2015 en termes de balance commerciale drainée à 68% par le secteur aéronautique et son 4ème rang de région exportatrices françaises. Pour ce faire 4 points à l'ordre du jour ont été abordés tels que :

- La présentation des objectifs et missions du Comité Stratégique Export,
- L'information sur la préparation du Schéma Régional de Développement Economique, d'Innovation et d'Internationalisation (SRDEII),
- Un tour de table auprès des invités pour faire le point sur les Actions 2016 et perspectives 2017,
- Et une présentation de la mission Japon du 2 au 9 novembre.

Biomed Alliance a eu l'opportunité de présenter sa nouvelle structure avec la fusion de Biomedical Alliance et Biomeridies et surtout faire remonter les besoins des entreprises de la région qui sont de :

- Accompagner à la meilleure compréhension des marchés exports et leur réglementation,
- Mettre en place des actions internationales à effet synergique intégrant des PME et Groupes pharmaceutiques ou DM pour « chasser en meute »
- Prendre en charge le remboursement des frais plus rapidement (3 à 6 mois maximum au lieu de plus d'un an) compte des problèmes de trésorerie,
- Continuer les aides à la participation aux salons médicaux ou congrès internationaux en laissant le choix aux entreprises,
- Et former à l'export.

La Santé et le Bien-Etre figurent parmi les secteurs porteurs en Occitanie et seront spécifiquement appuyés par le Comité technique Export (animé par le Directeur de l'Economie et de l'Innovation).

La position de Nadia Pellefigue est de ne pas multiplier les salons mais plutôt d'augmenter notre présence en force à ceux existants et de développer la notoriété de la région à l'international.



FRENCH TECH

La French Tech est une dynamique nationale à laquelle Toulouse a été rattachée en novembre 2014 suite à la labellisation du territoire, qui vise à accélérer la croissance des startups.

Initiée dans le domaine du numérique, la French Tech s'étend aujourd'hui à l'ensemble des domaines d'excellence et d'entrepreneuriat du territoire, dans le cadre d'un appel à projets "réseaux thématiques". La mise en place de réseaux thématiques French Tech a pour ambition :

- de structurer et favoriser le développement d'écosystèmes de startups en régions, en les invitant à concentrer leurs efforts sur une thématique,
- de fédérer l'ensemble des écosystèmes actifs sur une thématique au sein d'un même réseau national, et partager une ambition commune à l'international.

La santé pourrait faire partie des thématiques retenues sur l'aire de Toulouse (Toulouse Métropole, Sicoval) du fait de l'écosystème existant. L'enjeu est une visibilité au niveau national et international, et une feuille de route partagée au plan national. Chaque réseau thématique s'organisera lui-même, identifiera son "secrétaire national" chargé de coordonner les actions pour l'ensemble des territoires.

Pour se porter candidat, le territoire doit fournir quelques éléments descriptifs de sa stratégie en faveur des startups (objectifs, feuille de route), des acteurs de l'écosystème qui s'investiront, doit décrire son écosystème et lister les futurs "champions" à partir de données factuelles (levée de fonds au-dessus de 100 k€, CA, IPO, présence à l'international, distinction, forte communauté, etc).

BIOMED Alliance pourrait porter le drapeau French Tech dans le domaine des industries de Santé. Les Medtechs et Biotech peuvent se positionner sur l'innovation start-ups.

Cependant, notre participation sera focalisée sur « quel retour possible pour les Entreprises de la Santé ». Nous nous interrogerons à plusieurs niveaux, mais avec un seul objectif : l'efficacité pour nos entreprises.

Nos moyens nous obligent à faire des choix importants dans les projets, dans nos ambitions pour nos entreprises adhérentes.



En Novembre 2016, une trentaine d'entreprises régionales ont participé au salon MEDICA à Düsseldorf en Allemagne. BIOMED Alliance s'est associé à Madeeli et Sud de France au sein du stand de la région Occitanie pour faire la promotion du savoir-faire des entreprises d'équipements et dispositifs médicaux. Les entreprises éligibles ont pu bénéficier d'une subvention régionale pour leur participation. Et pendant le salon, elles ont pu déguster avec leurs visiteurs une bouteille de vin "Pays d'Oc" offerte par BioMed Alliance !



AGENDA 2017

| | |
|-----------------|--|
| Janvier | Edit : 2ème Forum : Technologies innovantes en santé : Quels partenariats pour réussir ? (12/01/2017) |
| | Workshop : Apprenez à connaître les départements des géants de la santé et vendez plus efficacement (25/01/2017) |
| Février | |
| Mars | International : Produits de Sante et Grand Export (26/03/2017) |
| Avril | 1 ^{er} Colloque Médecine futur : Anticiper, créer et Développer (25/04/2017) |
| | Assemblée Générale (25/04/2017) |
| Mai | |
| Juin | Workshop : Nouveaux modes de financement (06/06/2017) |
| | Bon Moment Adhérents |
| Juillet Août | |
| Septembre | Workshop : Design Thinking |
| Octobre | Workshop : Responsabilité Civile Professionnelle |
| Novembre | Salon Medica – Düsseldorf |
| | Workshop : Réglementaire DM DIV |
| Décembre | Bon Moment Adhérents |